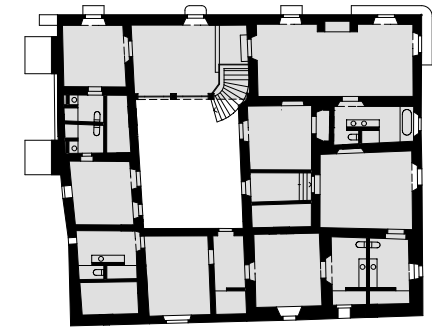
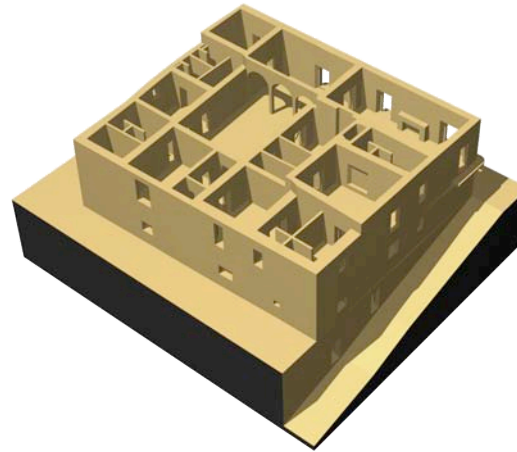


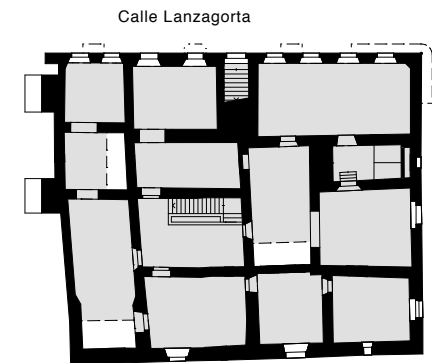
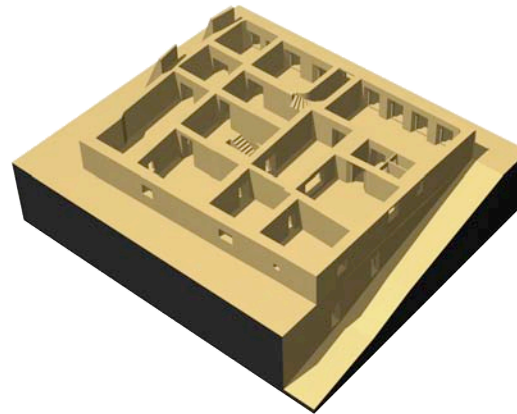
Vorstudie Casa Burkhard in Real de Catorce - Mexico
Alex Jaeggi, Urs Pfister

Das bereits bestehende, dreigeschossige, historische Gebäude beeindruckt durch sein massiven Steinmauern und das labyrinthartige Kammersystem. Im Erdgeschoss fehlt den Räumen jedoch Tageslicht. Der hauptsächliche Eingriff besteht darin, das Erdgeschoss über drei neue, im Obergeschoss nicht sichtbare und nicht spürbare Höfe gezielt zu belichten. Für die vorgesehenen Hotelzimmer im Obergeschoss werden Badezimmer eingeplant. Erdgeschoss und Untergeschoss werden mit einer inneren Erschliessung neu verknüpft, um Lager und Toiletten im Untergeschoss anordnen zu können.

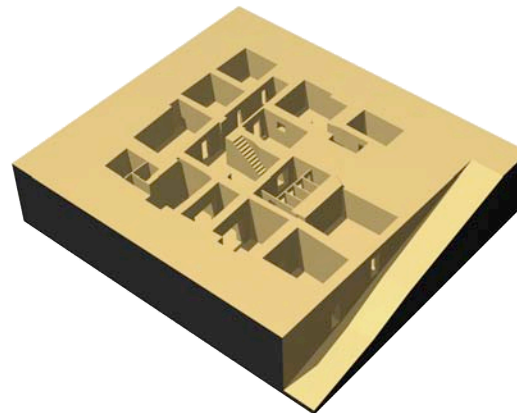
Planung: 2009
Raumprogramm: 6 Suiten / Zimmer als Dependence zu Hotel
Restaurant, Ladenlokale, Lager



Grundriss Obergeschoss



Grundriss Erdgeschoss



Grundriss Untergeschoss