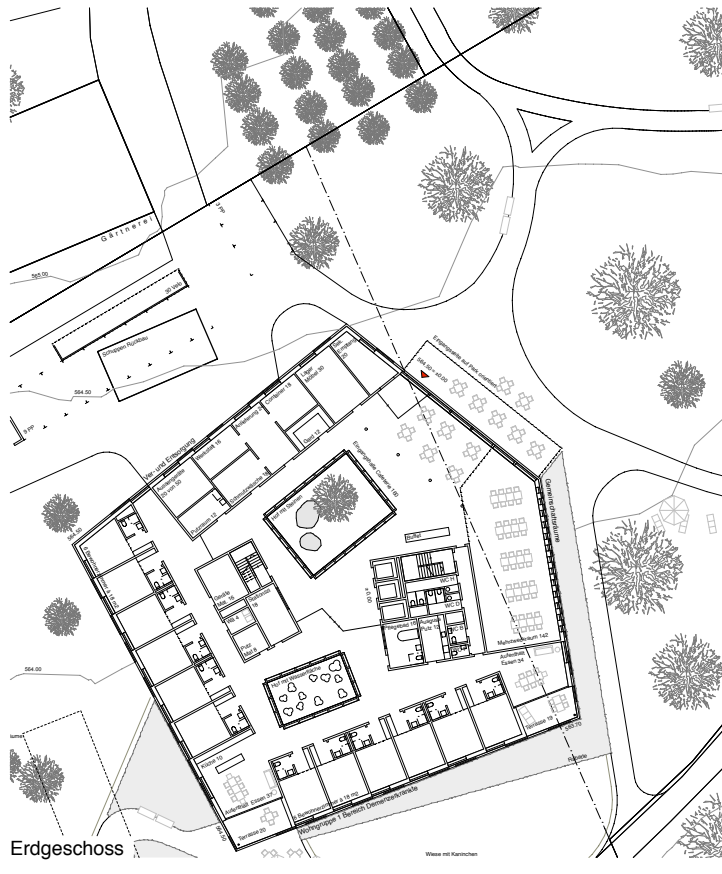


Wettbewerb Heim in Weissenau Unterseen
Alex Jaeggi

Das neue Alters- und Pflegeheim wird als eigenständiger, sich aus einer inneren Logik entwickelnder Baukörper an den Rand einer dispersen Anlage von verschiedenen Spitalbauten gesetzt. Der kompakte Neubau kann die vorgegebenen Energiestandards erreichen, und schafft auf den einzelnen Geschossen eine Spazierlandschaft im Gebäude, welche sich um die beiden Atrien herum entwickelt. Bei der Jurierung wurde scheinbar weder die ortsbauliche Setzung, noch die Konsequenzen des vorgegebenen Minergie P Eco-Standards noch die Stimmung des Hauses in der Ebene zwischen Thuner- und Brienersee stark gewichtet.

Projektwettbewerb

Planung: 2009
 Raumprogramm: Pflegeheim mit 72 Zimmern
 Demenzwohngruppe
 GF (SIA 416): 6'350 m²



Erdgeschoss



1. Obergeschoss



2./3. Obergeschoss